

한국산업의 고객만족도(KCSI)

Korean Customer Satisfaction Index

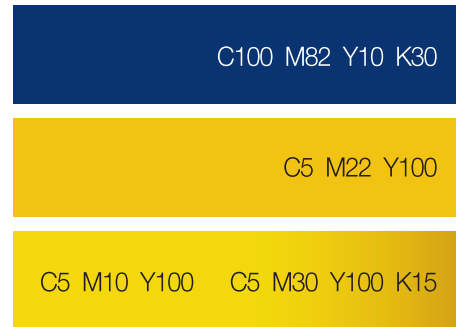


인증마크 활용에 있어 세심한 주의를 기울여야 하며,
인증마크 활용 시에는 매뉴얼 CD-ROM에 수록된 데이터를 활용하여야 합니다.

컬러(Color) 기본형



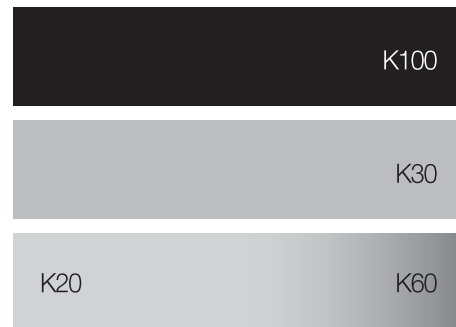
전용컬러(주 색상)



흑백(Black & White) 형



보조컬러(보조 색상)



한글 타이틀을 사용할 경우,

- 인증 연도, 인증 제도명, 인증 부문, 선정기관 등 4가지가 명시되어야 합니다.

사용예

- ① KMAC 선정
2022년 한국산업의 고객만족도
000부문 1위
- ② 2022년 한국산업의 고객만족도
000부문 1위
KMAC 선정

>> 타이틀이 마크 아래에 올 경우

컬러(Color) 기본형



KMAC 선정
2022년 한국산업의 고객만족도
000부문 1위

>> 타이틀이 마크 옆에 올 경우

흑백(Black & White) 형



KMAC 선정
2022년 한국산업의 고객만족도
000부문 1위

>> 한글타이틀(한국산업의 고객만족도)을 대신하여 영문타이틀(KCSI)을 사용하실 수 있으며,
규정은 한글타이틀 사용과 동일합니다.

연속 수상 - 한글 타이틀을 사용할 경우,

- 연속 수상의 연도를 "5년 연속(2018~2022)" 처럼 시작과 끝의 연도를 표기하여야 합니다.

- 연속 인증연도, 인증 제도명, 인증 부문, 선정기관 등 4가지가 명시되어야 합니다.

사용예

① KMAC 선정
5년 연속(2018~2022)
한국산업의 고객만족도 000부문 1위

② 5년 연속(2018~2022)
한국산업의 고객만족도 000부문 1위
KMAC 선정

>> 타이틀이 마크 아래에 올 경우

컬러(Color) 기본형



5년 연속(2018~2022)
한국산업의 고객만족도 000부문 1위
KMAC 선정

>> 타이틀이 마크 옆에 올 경우

흑백(Black & White) 형



KMAC 선정
5년 연속(2018~2022)
한국산업의 고객만족도 000부문 1위

>> 한글타이틀(한국산업의 고객만족도)을 대신하여 영문타이틀(KCSI)을 사용하실 수 있으며,
규정은 한글타이틀 사용과 동일합니다.

인증마크 활용에 있어 세심한 주의를 기울여야 하며,
인증마크 활용 시에는 매뉴얼 CD-ROM에 수록된 데이터를 활용하여야 합니다.

컬러(Color) 기본형



전용컬러(주 색상)



흑백(Black & White) 형



보조컬러(보조 색상)



인증마크 활용에 있어 세심한 주의를 기울여야 하며,
인증마크 활용 시에는 매뉴얼 CD-ROM에 수록된 데이터를 활용하여야 합니다.

컬러(Color) 기본형

KCSI

전용컬러(주 색상)



흑백(Black & White) 형

KCSI

보조컬러(보조 색상)



연속 수상-한글 타이틀을 사용할 경우,
-연속 수상의 연도를 “5년 연속(2018~2022)” 처럼 시작과 끝의 연도를 표기하여야 합니다.
-연속 인증연도, 인증 제도명, 인증 부문, 선정기관 등 4가지가 명시되어야 합니다.

>> 한글 타이틀을 사용할 경우

-인증 연도, 인증 제도명, 인증 부문, 선정기관 등
4가지가 명시되어야 합니다.

컬러(Color) 기본형



KMAC 선정
5년 연속(2018~2022)
한국산업의 고객만족도 000부문 1위

사용예

- ① KMAC 선정
5년 연속(2018~2022)
한국산업의 고객만족도 000부문 1위
- ② 5년 연속(2018~2022)
한국산업의 고객만족도 000부문 1위
KMAC 선정

>> 연속수상 한글 타이틀을 사용할 경우

-연속수상의 연도를 “5년 연속(2018~2022)” 처럼
시작과 끝의 연도를 표기하여야 합니다.
-연속 인증연도, 인증 제도명, 인증 부문, 선정기관 등
4가지가 명시되어야 합니다.

흑백(Black & White) 형



5년 연속(2018~2022)
한국산업의 고객만족도 000부문 1위
KMAC 선정

사용예

- ① KMAC 선정
5년 연속(2018~2022)
한국산업의 고객만족도 000부문 1위
- ② 5년 연속(2018~2022)
한국산업의 고객만족도 000부문 1위
KMAC 선정

>> 한글타이틀(한국산업의 고객만족도)을 대신하여 영문타이틀(KCSI)을 사용하실 수 있으며,
규정은 한글타이틀 사용과 동일합니다.

제작환경별 응용 사용

- 어두운 배경컬러, 밝은 배경컬러, 배경컬러가 없을 경우 별 사용지침

컬러(Color) 기본형



흑백(Black & White) 형



제작환경별 응용 사용

- 어두운 배경컬러, 밝은 배경컬러, 배경컬러가 없을 경우 별 사용지침

컬러(Color) 기본형



흑백(Black & White) 형



컬러(Color) 기본형



일반사용(어두운 배경 제외)



어두운 배경사용(배경과 컬러가 비슷하거나 어두운 배경에 사용)

흑백(Black & White) 형



일반사용(어두운 배경 제외)



어두운 배경사용(배경과 컬러가 비슷하거나 어두운 배경에 사용)

KMAC 선정
2022년 한국산업의 고객만족도
000부문 1위

KMAC 선정
2022년 한국산업의 고객만족도
000부문 1위

2022년 한국산업의 고객만족도
000부문 1위
KMAC 선정

5년 연속(2018~2022)
한국산업의 고객만족도 000부문 1위
KMAC 선정

KMAC 선정
5년 연속(2018~2022)
한국산업의 고객만족도 000부문 1위

5년 연속(2018~2022)
한국산업의 고객만족도 000부문 1위
KMAC 선정

윤고딕 100std_OTF/10
사용.